

ECO-chill
Cellule de refroidissement et de
congélation rapide, 64/56kg, Crosswise

REPÈRE # _____

MODELE # _____

NOM # _____

SIS # _____

AIA # _____

**726046 (RBC102)**Cellule de refroidissement et
de congélation rapide,
64/56kg, compatible avec
le four 10 GN 2/1 crosswise**Caractéristiques principales**

- Cycle de refroidissement: 64 kg de +90°C à +3°C en moins de 90 minutes.
- Cycle de congélation: 56 kg de 90°C à -18°C en moins de 240 minutes.
- Refroidissement délicat (Soft chilling) (température de l'air : -2 °C).
- Refroidissement énergique (Hard chilling) (température de l'air : -20 °C).
- [NOT TRANSLATED]
- Turbo cooling : la cellule travaille en continu à la température souhaitée. Idéal pour une production en continu.
- Le panneau de commande est doté de deux écrans de grande dimension affichant : le temps, la température à cœur, le compte à rebours, les alarmes et les informations de service.
- Deux cycles programmables (P1 & P2) pour chaque mode de fonctionnement, permettant de régler le temps et la température de l'air. Ces programmes peuvent être convertis en cycles spéciaux pour la crème glacée (conservation de la forme et maintien à température).
- Toutes les informations relatives aux différents modes de fonctionnement sont enregistrées : date, temps, cycle, température à cœur, maintien de la température, conformité HACCP.
- En standard, sonde de température à cœur à 1 capteur.
- Estimation du temps restant pour les cycles pilotés par sonde (ARTE) pour une planification plus facile des activités.
- Performance garantie à températures ambiantes de + 40 ° C.

Construction

- Réfrigérant type: R404a.
- Isolation en polyuréthane haute densité de 60 mm d'épaisseur, sans HCFC.
- Joints magnétiques chauffés faciles à démonter.
- Entièrement en inox AISI 304.
- Cellule interne hygiénique, sans soudure et avec angles arrondis pour faciliter le nettoyage.
- Accès frontal aisé aux principaux composants techniques.
- Ventilateur sur panneau articulé pour faciliter le nettoyage de l'évaporateur.
- Pas de connexion hydraulique nécessaire.
- L'eau de dégivrage peut être évacuée soit par raccordement à une vidange, soit récupérée dans un bac (en option).

TIT_Sustainability

- Maintien automatique en température à +3 °C à la fin de chaque cycle.

APPROBATION: _____

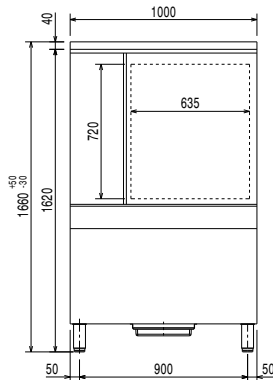
Accessoires inclus

- 1 X Sondes 1 point pour cellules mixtes PNC 880213
- 1 X Kit glissières amovibles pour 10 GN2/1 PNC 881009

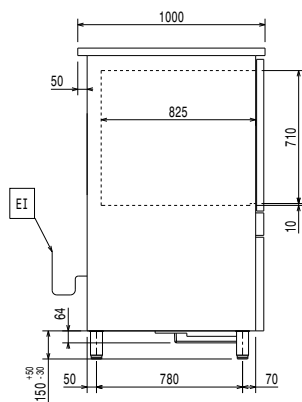
Accessoires en option

- Support structure pour BCF 56kg 10 GN2/1 PNC 880075
- Kit de connexion HACCP EKIS pour armoires de refroidissement/ congélation rapide LW et CW PNC 880183
- Grille rilsan, 600x400mm PNC 880864
- Kit glissières amovibles pour 10 GN2/1 PNC 881009
- Grille, rilsan, GN 2/1 PNC 881030
- 4 roues dont 2 avec frein PNC 881097
- Guides latéraux 7 niveaux au pas de 80 mm, pour fours gaz et électriques 10 GN 2/1 PNC 922117
- Guides latéraux 10 niveaux au pas de 60 mm, pour fours gaz et électriques 10 GN 2/1 PNC 922123
- Chariot porte structure pour fours 10 GN 1/1 et 10 GN 2/1 PNC 922128
- Kit structure mobile pour 10 GN2/1 PNC 922202

Avant

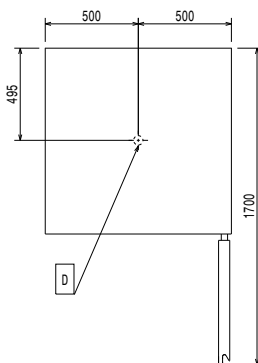


Côté



D = Vidange
 EI = Connexion électrique

Dessus



Électrique

Voltage :
 726046 (RBC102) 380-415 V/3N ph/50 Hz
Puissance de raccordement 3.38 kW

Capacité

Capacité maxi de chargement : 56 kg

Informations générales

Largeur extérieure 1000 mm
Profondeur extérieure 1000 mm
Hauteur extérieure 1660 mm
Poids net : 235 kg
Poids brut : 256 kg
Volume brut : 1.95 m³

Données de refroidissement

Puissance frigorifique à une température d'évaporation de : -30 °C

Information produit (Commission de Régulation EU 2015/1095)

Temps de refroidissement (+65°C à +10°C): 120 min
Capacité de chargement (refroidissement): 80 kg
Temps de congélation (+65°C à -18°C): 248 min
Capacité de chargement (congélation): 40 kg

[NOT TRANSLATED]

Type de fluide réfrigérant : R404A
Puissance frigorifique : 2540 W
Poids de fluide réfrigérant : 3170 g
Temps de refroidissement (+65°C à +10°C) 0.076 kWh/kg
Consommation d'énergie, cycle de congélation: 0.27 kWh/kg